

NORDENS STÖRSTA NÖDBELYSNINGSFÖRETAG:

Nödbelysning med
kondensatordrift

ESCAP

Trådlös övervakning

AALT[®]
C O N T R O L



NÖDBELYSNING
HIGHLIGHTING
SAFETY

ESCAP-HÄNVISNINGS- OCH NÖDLJUS- ARMATURER MED KONDENSATORDRIFT

ESCAP

THE GREENEST WAY TO SAFETY

CE



Att ta hand om miljön är en del av vårt sociala ansvar. Teknoware bidrar till detta genom minskade utsläpp tack vare vår produktutveckling som prisbelönats för sin innovativitet. ESCAP-armaturer är också bedömda i SundaHus.

 **SundaHus**

ESCAP

BANBRYTANDE TEKNIK

För nödbelysning finns två olika typer av system, centralbatterisystem och armaturer med inbyggd reservkraft. Båda alternativen har sina för- och nackdelar. Fördelarna för centralbatterier är vid större industribyggnader, idrottsanläggningar med höga takhöjder eller andra byggnader med speciella krav på armaturval.

Armaturer med inbyggda batterier har stor flexibilitet men kräver lite mer underhåll på grund av den ibland korta livslängden på batterierna. Teknoware har löst detta genom att i ESCAP-armaturerna ersatt batterierna med kondensatorer.

Detta är en teknisk lösning som utnyttjar kraften i kondensatorerna så att man i kombination med effektiv belysningslösning fått fram en mycket konkurrenskraftig nödbelysningsprodukt.



Decentraliserade ARMATURER UTAN BATTERI -miljövänligt med ESCAP-kapacitorteknologi!

Den unika lösningen för nödbelysning med ESCAP är:

- I kondensatorer ingår inget miljöfarligt avfall, endast normalt elavfall
- Underhållsfri livslängd på över 10 år
- Snabb återuppladdning
- Klarar temperatur från -25 °C
- LED-ljuskälla med lång livslängd
- Mindre CO₂ utsläpp och lägre underhållskostnader tack vare låg energiförbrukning
- ESCAP-serien finns tillgänglig med självtest och trådlös övervakning via Aalto Control.



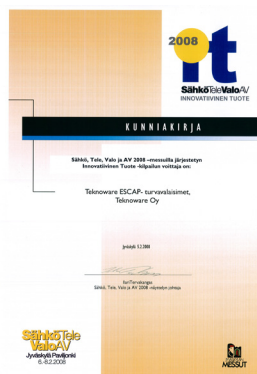
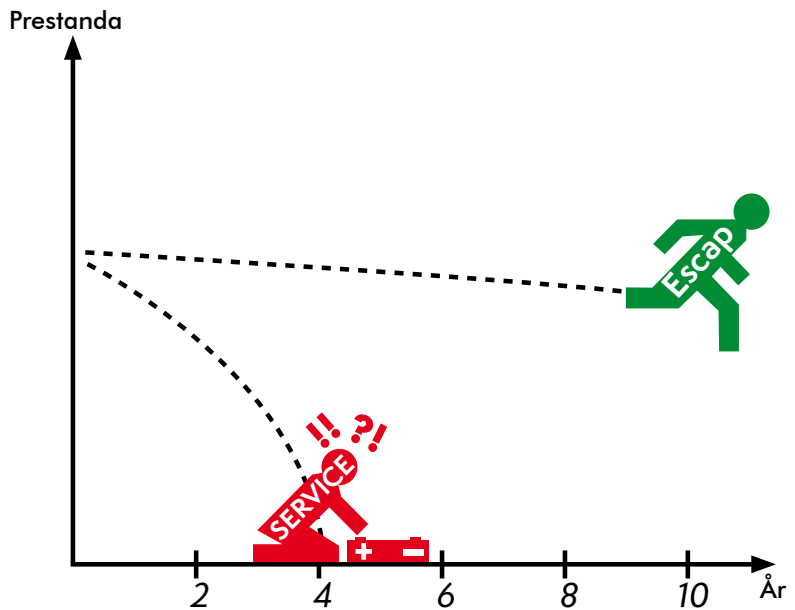
Shoppingcentret Forum i Jyväskylä, Finland, använder ESCAP armaturer med Aalto Control

Underhållsfritt mer än 10 år

ESCAP med sin kondensatorteknik är en miljövänlig produkt eftersom kondensatorerna inte behöver bytas ut som konventionella batterier. Kondensatorer har en mycket lång livslängd. Teknoware lämnar därför en tioårig garanti på kondensatorer och ljuskälla i ESCAP-armaturerna.

Den miljömässiga aspekten i ESCAP-serien är mycket positiv. Kondensatorer ingår inte några miljömässigt riskabla ämnen som finns i konventionella batterier, kondensatorerna kan återvinnas som vanligt elavfall.

ESCAP = SERVICEFRITT

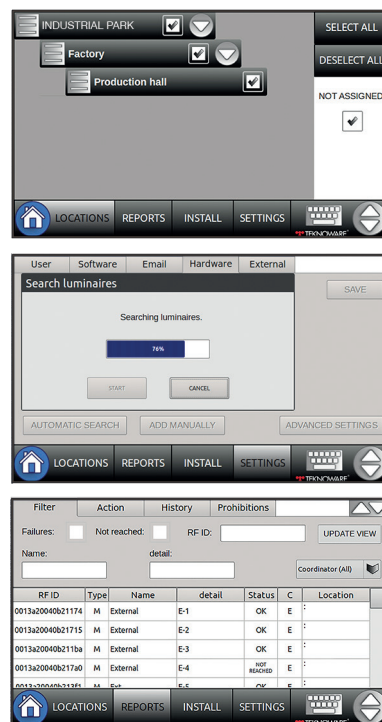
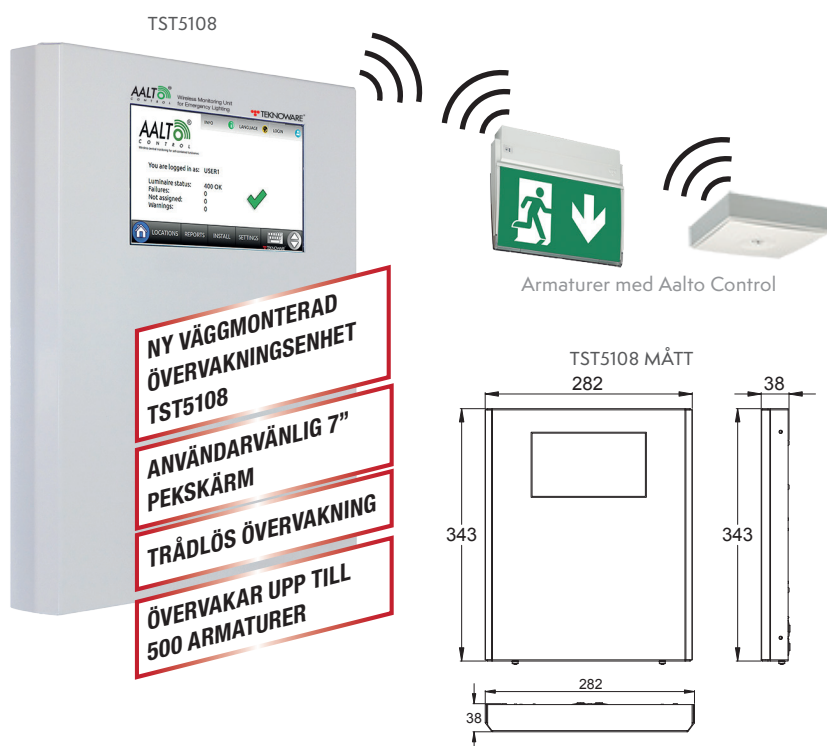


År 2008 fick Teknowares ESCAP armaturer pris för årets innovativaste produkt.

AALTO CONTROL WMU, TRÅDLÖS ÖVERVAKNINGSENHET FÖR VÄGGMONTAGE

Aalto Control Wireless Monitoring Unit (WMU), trådlös övervakningsenhet för väggmontage (TST5108)

Den väggmonterade enheten TST5108 gör det möjligt att övervaka och kontrollera Aalto Control nödljus- och hänvisningsarmaturer med inbyggd reservkraft. TST5108 har en praktisk 7" pekskärm med en lätthanterlig programvara. Kommunikationen sker armatur till armatur och avstånd mellan armaturerna kan vara upp till 40 meter i en byggnad. Systemet kan hantera upp till 500 armaturer på en enhet.



Produkt	Produktbeskrivning
TST5108	Aalto Control WMU, trådlös övervakningsenhet för väggmontage
TST5103	Aalto Trådlös/Nätverkskoordinator
TST5107	Aalto Vägg Router, Signalförstärkare

AALTO CONTROL WMU (TST5108) funktioner

- Fungerar självständigt, inget behov av dator
- Möjlighet att lägga till en extern Aalto Koordinator via Ethernet-nätverkskabel
- Inkluderar en Aalto koordinator i enheten
- Ansluts till 230 V, inget kablage behövs till armaturerna, kommunikationen sker trådlöst
- Loggbok som kan laddas ned på USB-sticka
- Inställningsbar användarbehörighet
- Sparar information om anslutna armaturer i databas
- Reläutgång gör det möjligt att överföra larm till externa system
- Upp till 500 armaturer kan anslutas till en TST5108

TEKNISKA DATA

Armaturens frekvens	2,4 GHz
Sändningseffekt	3,1 mW
Receptionssensitivitet	-100 dBm
Räckvidd inomhus	upp till 40 m
Räckvidd öppen yta/ med synkontakt	upp till 80 m

CERTIFIKAT FÖR TRÅDLÖS DRIFT

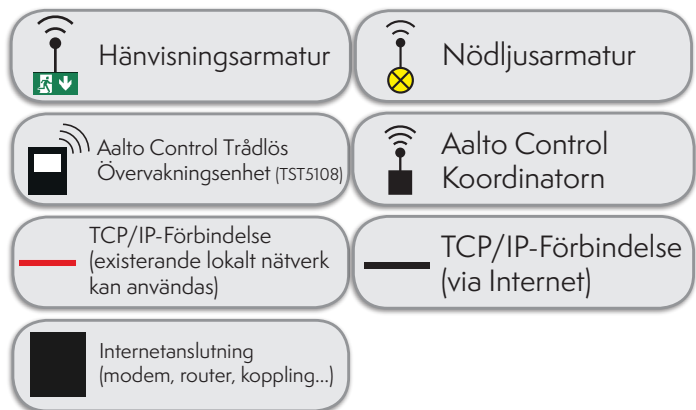
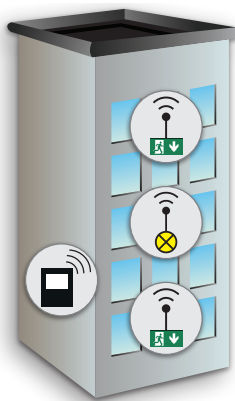
USA (FCC Part 15.247)
Industry Canada (IC)
Europe (CE) ETSI
RoHS kompatibel

AALTO CONTROL WMU (TST5108) FUNKTIONER OCH SYSTEMKOMPONENTER



EXEMPEL PÅ SYSTEMUPPBYGGNAD

1



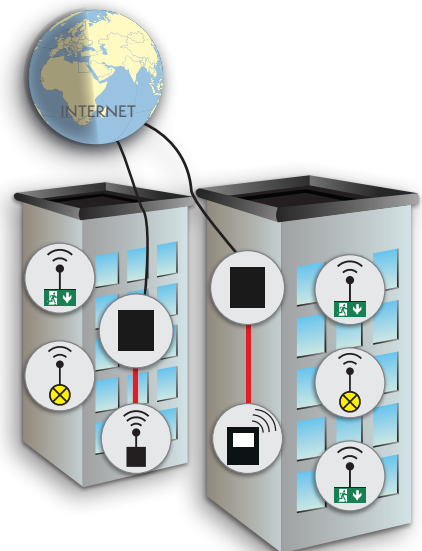
KOORDINATOR DIREKT TILL TST5108

2



VIA INTERNET TILL TST5108

3



TRÅDLÖS AALTO CONTROL PC-SYSTEMET FÖR FJÄRRÖVERVAKNING AV ARMATURER MED INBYGGD RESERVKRAFT

AALTO[®] CONTROL PC-SYSTEMET

TRÅDLÖS, CENTRALISERAT SYSTEM FÖR FJÄRRÖVERVAKNING AV ARMATURER MED INBYGGD RESERVKRAFT

Trådlös övervakning för nödljus- och hänvisningsarmaturer, upp till 5.000 armaturer på en Aalto Control.

Aalto Control är ett användarvänligt trådlöst system utan kostnadskrävande kabeldragning. Kommunikationen sker mellan armaturerna och centralenheten helt trådlöst.

Aalto Control ger trådlös övervakning för armaturer med inbyggd reservkraft.

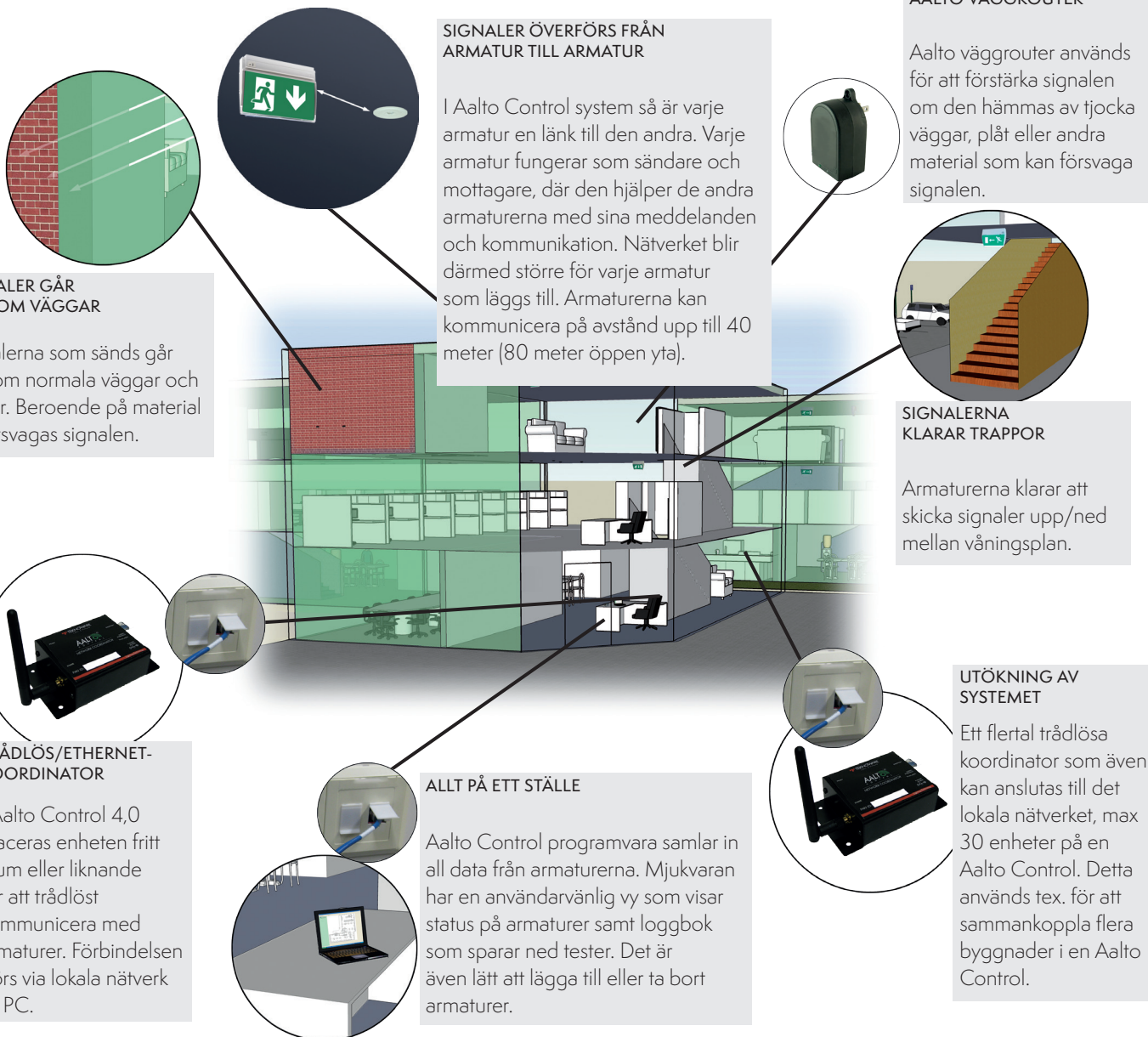
Varje armatur driftsätts och fungerar individuell.

Varje armatur fungerar som en kommunikationsenhet som både tar emot och sänder signaler till de andra armaturerna. Signalerna klarar att kommunicera genom normala väggar, golv, dörrar och trappor. Aalto Control (centralen) används för att ta emot information och påverkar inte driften av armaturerna. Aalto Control systemet

inkluderar alltid självtest i armaturerna (Lumi Test).

Signaler överförs från armatur till armatur

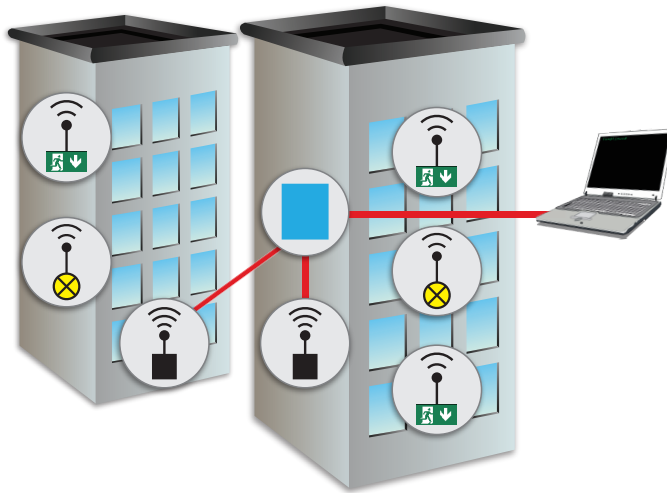
I Aalto Control, system så är varje armatur en länk till den andra. Varje armatur fungerar som sändare och mottagare, där den hjälper de andra armaturerna.



AALTO CONTROL PC-SYSTEMUPPBYGGNAD

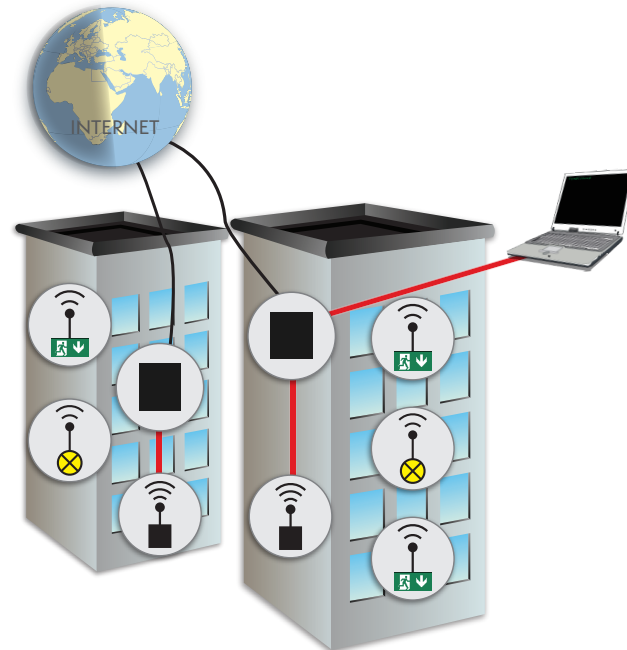
EXEMPEL PÅ SYSTEMUPPBYGGNAD

1



AALTO CONTROL PC-SYSTEMET VIA INTERNET-ANKNYTNING









2



KOORDINATORN DIREKT PÅ PC:EN

3

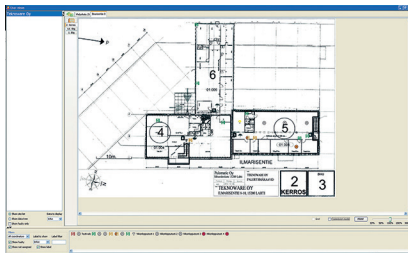
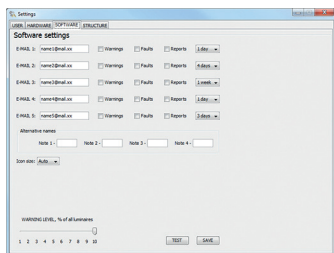


-  Hänvisningsarmatur
-  Nödljusarmatur
-  Aalto Control Koordinatorn
-  PC
-  TCP/IP-Förbindelse (existerande lokalt nätverk kan användas)
-  TCP/IP-Förbindelse (via Internet)
-  Internetanslutning (modem, router, koppling...)
-  Koppling/ Router

AALTO CONTROL PC-SYSTEMETS FUNKTIONER

Egenskaper i Aalto Control 4.x -version

- Upp till 5.000 armaturer på ett Aalto Control system
- Centralt övervakning av flera Aalto Trådlösa/Ethernet- koordinators från ett ställe
- Indelning av systemet i olika avdelningar, t. ex. byggnader
- Fri placering av systemkomponenter i nätverket
- Signalförstärkning med Aalto Control Routers
- Förnyat grafisk utseende
- Förbättrat användargränssnitt
- Armaturinformation via streckkod/RF-IDt
- Armaturens detaljerade information på ritning med mouse over-funktion
- Inmatning av armaturinformation från CSV-fil, manuell, med hjälp av en streckkodsläsare, eller med en automatisk sökfunktion



Aalto Control PC-programvaran

Khalifa Port (hamn), Abu Dhabi, Förenade Arabemiraten



AALTO  **PC-SYSTEM**
CONTROL

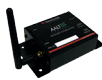
TEKNISKA DATA

Armaturens frekvens	2,4 GHz
Sändningseffekt	2 mW
Receptionssensitivitet	-92 dBm
Räckvidd inomhus	upp till 40 m
Räckvidd öppen yta/ med synkontakt	upp till 80 m

CERTIFIKAT FÖR TRÅDLÖS DRIFT

USA (FCC Part 15.247)
Industry Canada (IC)
Europe (CE) ETSI
RoHS kompatibel

E-nummer	Produkt	Produktbeskrivning
	TST5103	Aalto Control Wireless/ Ethernet-koordinator
	TST5104C	Aalto Control V4 PC-programvara, upp till 5.000 armaturer
	TST5105	Aalto Control Router (signalförstärkare)
	TST5107	Aalto Control Alarm Relay Output Unit, en alarmreläutgång som installeras i Aalto Control nätverket via Ethernet
	TST5120	Aalto Control Input Module, en modul som installeras i externa armaturer och ansluts till Aalto Control systemet.



Aalto Control Wireless / Ethernet-koordinator



Aalto Control -hänvisningsarmatur



Aalto Control -nödljusarmatur



Aalto Control Router (signalförstärkare)



Aalto Control armaturer innehåller Lumi Test -själttestfunktion

Lumi-Test själttest kontrollerar armaturens funktion, och tar hand om brinntidstest och test av ljuskälla. Armaturstatus visas med två indikeringsled, en röd och en grön. Test av elektronik och ljuskälla görs dagligen, brinntidstest görs var 6.e månad.

(Själttest anges med M eller A i slutet av produktkod)

LUMI TEST INDIKERING

		Nät saknas
		OK
		Låg laddningsnivå
		Fel på ljuskällan
		Fel på batterier/kondensator
		Batteriet/kondensatoren urkopplad
		Feltilstånd på ljuskällan och på batteriet/kondensatoren
		Test i gång

Symbolernas betydelse

		Blinkar långsamt (1 Hz, en gång / sekund)
		Blinkar snabbt (2 Hz, två gånger / sekund)
		OFF
		ON

PAN-ID -kod (= armaturens ID)

Med PAN-ID koden kan armaturer låsas för att fungera till en speciell koordinator, eller om man vill dela nätverket i flera delar t.ex. i en stor byggnad. Om det redan finns Aalto Control system och armaturer i byggnaden och vill lägga till nya

Aalto Control armaturer måste de nya ha samma PAN ID kod som de tidigare armaturerna .

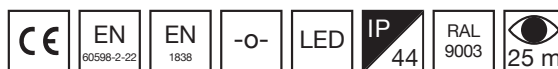


RF-ID / PAN ID -dekalerna som levereras med Aalto Control armaturen

ESCAP-HÄNVISNINGSSARMATURER MED KONDENSATORDRIFT OCH AALTO CONTROL TRÅDLÖS ÖVERVAKNING



ESC 90



E-nummer	Produkt	Piktogram	Nominell anslutningsspänning	Max effekt	Funktion	Drift-temperatur	Elektrisk montage	Vikt (kg)
	Y9092WA120	Set om 4 piktogram. Pil ner x 2, pil höger, pil vänster Läsavstånd 25 m	220-240 V, 50/60 Hz AC	4 VA	1 h Escap + Aalto	-25... +35°C	2/3 x 2,5 mm ² -o-	0,60
7341191	Y9092WM120		220-240 V, 50/60 Hz AC	4 VA	1 h Escap + M	-25... +35°C	2/3 x 2,5 mm ² -o-	0,60

| Ljuskälla: LED | Kapslingsklass: IP44



SOLID EXIT 30



E-nummer	Produkt	Piktogram	Nominell anslutningsspänning	Max effekt	Funktion	Drift-temperatur	Elektrisk montage	Vikt (kg)
	Y3092WA140	Set om 3 piktogram. Pil ner, pil höger, pil vänster	220-240 V, 50/60 Hz AC	4 VA	1 h Escap + Aalto	-25... +35°C	3 x 2,5 mm ² -o-	1,3
7342355	Y3092WM140		220-240 V, 50/60 Hz AC	4 VA	1 h Escap + M	-25... +35°C	3 x 2,5 mm ² -o-	1,3

| Läsavstånd: 30 m | Ljuskälla: LED | Kapslingsklass: IP65

IP=Kapslingsklass
 =Skyddsklass 1
 =Skyddsklass 2
 =Skyddsklass 3

=Överkopplingsbar
 =Färgen på armaturens ram
 =LED-ljuskällan
 =Läsavstånd

Escap=Escap-armatur med kondensatordrift
 Aalto =Med Aalto Control trådlös övervakning och Lumi Test
 =Uppfyller kraven på 850 graders glödrådstest
 K=Kan användas med Tapsa Control nödbelysningscentraler

IC=IC-kompatibel
 M=Med Lumi Test självtestfunktion



ESC 6L



E-nummer	Produkt	Piktogram	Nominell anslutningsspänning	Max effekt	Funktion	Drift-temperatur	Elektrisk montage	Vikt (kg)
	Y6292WA150	Set om 4 piktogram. Pil ner x 2, pil höger, pil vänster Läsavstånd 40 m	220-240 V, 50/60 Hz AC	23 VA	1 h Escap + Aalto	-25... +35°C	3 x 2,5 mm ² -o-	3,0
7341208	Y6292WM150		220-240 V, 50/60 Hz AC	23 VA	1 h Escap + M	-25... +35°C	3 x 2,5 mm ² -o-	3,0

Läsavstånd: 40 m | Ljuskälla: LED | Kapslingsklass: IP44



ESC 4



E-nummer	Produkt	Piktogram	Nominell anslutningsspänning	Max effekt	Funktion	Drift-temperatur	Elektrisk montage	Vikt (kg)
	Y1792WA140	Set om 3 piktogram. Pil ner x 1, pil höger, pil vänster Läsavstånd 24 m	220-240 V, 50/60 Hz AC	10 VA	1 h Escap + Aalto	-25... +35°C	3 x 2,5 mm ² -o-	0,8
7341729	Y1792WM140		220-240 V, 50/60 Hz AC	10 VA	1 h Escap + M	-25... +35°C	3 x 2,5 mm ² -o-	0,8

Läsavstånd: 24 m | Ljuskälla: LED | Kapslingsklass: IP44

ESCAP-HÄNVISNINGSGRÄNSARMATURER MED KONDENSATORDRIFT OCH AALTO CONTROL TRÅDLÖS ÖVERVAKNING



ESC 80



E-nummer	Produkt	Piktogram	Nominell anslutningsspänning	Max effekt	Funktion	Drift-temperatur	Elektrisk montage	Vikt (kg)
	Y8092WA103	Dubbelsidigt piktogram H/V Läsavstånd 20 m	220-240 V, 50/60 Hz AC	4 VA	1 h Escap + Aalto	-25... +35°C	2/3 x 2,5 mm ² -o-	0,74
7341196	Y8092WM103		220-240 V, 50/60 Hz AC	4 VA	1 h Escap + M	-25... +35°C	2/3 x 2,5 mm ² -o-	0,74
	Y8092WA105	Dubbelsidigt piktogram, pil ner Läsavstånd 20 m	220-240 V, 50/60 Hz AC	4 VA	1 h Escap + Aalto	-25... +35°C	2/3 x 2,5 mm ² -o-	0,74
7341195	Y8092WM105		220-240 V, 50/60 Hz AC	4 VA	1 h Escap + M	-25... +35°C	2/3 x 2,5 mm ² -o-	0,74
	Y8092WA133	Dubbelsidigt piktogram H/V Läsavstånd 26 m	220-240 V, 50/60 Hz AC	4 VA	1 h Escap + Aalto	-25... +35°C	2/3 x 2,5 mm ² -o-	1,00
7341200	Y8092WM133		220-240 V, 50/60 Hz AC	4 VA	1 h Escap + M	-25... +35°C	2/3 x 2,5 mm ² -o-	1,00
	Y8092WA135	Dubbelsidigt piktogram pil ner Läsavstånd 26 m	220-240 V, 50/60 Hz AC	4 VA	1 h Escap + Aalto	-25... +35°C	2/3 x 2,5 mm ² -o-	1,00
7341199	Y8092WM135		220-240 V, 50/60 Hz AC	4 VA	1 h Escap + M	-25... +35°C	2/3 x 2,5 mm ² -o-	1,00
	Y8092WA143	Dubbelsidigt piktogram H/V Läsavstånd 30 m	220-240 V, 50/60 Hz AC	4 VA	1 h Escap + Aalto	-25... +35°C	2/3 x 2,5 mm ² -o-	1,00
7341203	Y8092WM143		220-240 V, 50/60 Hz AC	4 VA	1 h Escap + M	-25... +35°C	2/3 x 2,5 mm ² -o-	1,00
	Y8092WA145	Dubbelsidigt piktogram pil ner Läsavstånd 30 m	220-240 V, 50/60 Hz AC	4 VA	1 h Escap + Aalto	-25... +35°C	2/3 x 2,5 mm ² -o-	1,00
7341202	Y8092WM145		220-240 V, 50/60 Hz AC	4 VA	1 h Escap + M	-25... +35°C	2/3 x 2,5 mm ² -o-	1,00

Läsavstånd: 20 m, 26 m eller 30 m | Ljuskälla: LED | Kapslingsklass: IP44

IP = Kapslingsklass
 = Skyddsklass 1
 = Skyddsklass 2
 = Skyddsklass 3

= Överkopplingsbar
 = Färgen på armaturens ram
 LED = LED-ljuskälla
 = Läsavstånd

Escap = Escap-armatur med kondensatordrift
 Aalto = Med Aalto Control trådlös övervakning och Lumi Test
 850°C = Uppfyller kraven på 850 graders glödtrådstest
 K = Kan användas med Tapsa Control nödbelysningscentraler

IC = IC-kompatibel
 M = Med Lumi Test självtestfunktion



ESC 81



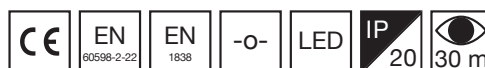
E-nummer	Produkt	Piktogram	Nominell anslutningsspänning	Max effekt	Funktion	Drift-temperatur	Elektrisk montage	Vikt (kg)
	Y8192WA153	Dubbelsidigt piktogram H/V Läsavstånd 40 m	220-240 V, 50/60 Hz AC		1 h Escap + Aalto	-25... +35°C	2/3 x 2,5 mm ² -o-	1,4
7342356	Y8192WM153		220-240 V, 50/60 Hz AC		1 h Escap + M	-25... +35°C	2/3 x 2,5 mm ² -o-	1,4
	Y8192WA155	Dubbelsidigt piktogram, pil ner Läsavstånd 40 m	220-240 V, 50/60 Hz AC		1 h Escap + Aalto	-25... +35°C	2/3 x 2,5 mm ² -o-	1,4
7342357	Y8192WM155		220-240 V, 50/60 Hz AC		1 h Escap + M	-25... +35°C	2/3 x 2,5 mm ² -o-	1,4
	Y8192WA163	Dubbelsidigt piktogram H/V Läsavstånd 60 m	220-240 V, 50/60 Hz AC		1 h Escap + Aalto	-25... +35°C	2/3 x 2,5 mm ² -o-	1,4
7342358	Y8192WM163		220-240 V, 50/60 Hz AC		1 h Escap + M	-25... +35°C	2/3 x 2,5 mm ² -o-	1,4
	Y8192WA165	Dubbelsidigt piktogram pil ner Läsavstånd 60 m	220-240 V, 50/60 Hz AC		1 h Escap + Aalto	-25... +35°C	2/3 x 2,5 mm ² -o-	1,4
7342359	Y8192WM165		220-240 V, 50/60 Hz AC		1 h Escap + M	-25... +35°C	2/3 x 2,5 mm ² -o-	1,4

Läsavstånd: 40 eller 60 m | Ljuskälla: LED | Kapslingsklass: IP44

ESCAP-HÄNVISNINGSSARMATURER MED KONDENSATORDRIFT OCH AALTO CONTROL TRÅDLÖS ÖVERVAKNING



SILVER Takmontage

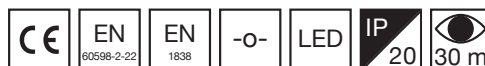


E-nummer	Produkt	Piktogram	Nominell anslutningsspänning	Max effekt	Funktion	Drift-temperatur	Elektrisk montage	Vikt (kg)
	Y6592WA145	Dubbelsidigt, pil ner Läsavstånd 30 m	220-240 V, 50/60 Hz AC	7,6 VA	1 h Escap + Aalto	-25... +35°C	2/3 x 2,5 mm ² -o-	2,8
7341731	Y6592WM145		220-240 V, 50/60 Hz AC	7,6 VA	1 h Escap + M	-25... +35°C	2/3 x 2,5 mm ² -o-	2,8
	Y6592WA143	Dubbelsidigt, piktogram H/V Läsavstånd 30 m	220-240 V, 50/60 Hz AC	7,6 VA	1 h Escap + Aalto	-25... +35°C	2/3 x 2,5 mm ² -o-	2,8
7341732	Y6592WM143		220-240 V, 50/60 Hz AC	7,6 VA	1 h Escap + M	-25... +35°C	2/3 x 2,5 mm ² -o-	2,8

Ljuskälla: LED | Kapslingsklass: IP20



SILVER Pendelmontage

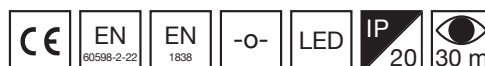


E-nummer	Produkt	Piktogram	Nominell anslutningsspänning	Max effekt	Funktion	Drift-temperatur	Elektrisk montage	Vikt (kg)
	Y6592WAL145	Dubbelsidigt, pil ner Läsavstånd 30 m	220-240 V, 50/60 Hz AC	7,6 VA	1 h Escap + Aalto	-25... +35°C	2/3 x 2,5 mm ² -o-	3,0
7341733	Y6592WML145		220-240 V, 50/60 Hz AC	7,6 VA	1 h Escap + M	-25... +35°C	2/3 x 2,5 mm ² -o-	3,0
	Y6592WAL143	Dubbelsidigt, piktogram H/V Läsavstånd 30 m	220-240 V, 50/60 Hz AC	7,6 VA	1 h Escap + Aalto	-25... +35°C	2/3 x 2,5 mm ² -o-	3,0
7341734	Y6592WML143		220-240 V, 50/60 Hz AC	7,6 VA	1 h Escap + M	-25... +35°C	2/3 x 2,5 mm ² -o-	3,0

Ljuskälla: LED | Kapslingsklass: IP20



SILVER Infällt montage i tak



E-nummer	Produkt	Piktogram	Nominell anslutningsspänning	Max effekt	Funktion	Drift-temperatur	Elektrisk montage	Vikt (kg)
	Y6892WA145	Dubbelsidigt, pil ner Läsavstånd 30 m	220-240 V, 50/60 Hz AC	7,6 VA	1 h Escap + Aalto	-25... +35°C	2/3 x 2,5 mm ² -o-	2,9
7341735	Y6892WM145		220-240 V, 50/60 Hz AC	7,6 VA	1 h Escap + M	-25... +35°C	2/3 x 2,5 mm ² -o-	2,9
	Y6892WA143	Dubbelsidigt, piktogram H/V Läsavstånd 30 m	220-240 V, 50/60 Hz AC	7,6 VA	1 h Escap + Aalto	-25... +35°C	2/3 x 2,5 mm ² -o-	2,9
7341736	Y6892WM143		220-240 V, 50/60 Hz AC	7,6 VA	1 h Escap + M	-25... +35°C	2/3 x 2,5 mm ² -o-	2,9

Ljuskälla: LED | Kapslingsklass: IP20

IP20 = Kapslingsklass
 II = Skyddsklass 1
 III = Skyddsklass 2
 IV = Skyddsklass 3

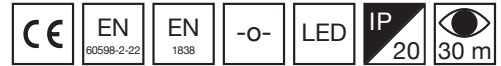
□ = Överkopplingsbar
 ■ = Färgen på armaturens ram
 LED = LED-ljuskälla
 □ = Läsavstånd

Escap = Escap-armatur med kondensatordrift
 Aalto = Med Aalto Control trådlös övervakning och Lumi Test
 850°C = Uppfyller kraven på 850 graders glödrådtest
 K = Kan användas med Tapsa Control nödbelysningscentraler

IC = IC-kompatibel
 M = Med Lumi Test självtestfunktion



SILVER Väggmontage

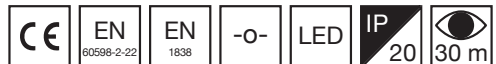


E-nummer	Produkt	Piktogram	Nominell anslutningsspänning	Max effekt	Funktion	Drift-temperatur	Elektrisk montage	Vikt (kg)
	Y6792WA149	1-sidig piktogram, pil ner Läsavstånd 30 m	220-240 V, 50/60 Hz AC	7,6 VA	1 h Escap + Aalto	-25... +35°C	2/3 x 2,5 mm ² -o-	2,6
7341737	Y6792WM149		220-240 V, 50/60 Hz AC	7,6 VA	1 h Escap + M	-25... +35°C	2/3 x 2,5 mm ² -o-	2,6
	Y6792WA148	1-sidig piktogram, piktogram höger Läsavstånd 30 m	220-240 V, 50/60 Hz AC	7,6 VA	1 h Escap + Aalto	-25... +35°C	2/3 x 2,5 mm ² -o-	2,6
7341738	Y6792WM148		220-240 V, 50/60 Hz AC	7,6 VA	1 h Escap + M	-25... +35°C	2/3 x 2,5 mm ² -o-	2,6
	Y6792WA147	1-sidig piktogram, piktogram vänster Läsavstånd 30 m	220-240 V, 50/60 Hz AC	7,6 VA	1 h Escap + Aalto	-25... +35°C	2/3 x 2,5 mm ² -o-	2,6
7341739	Y6792WM147		220-240 V, 50/60 Hz AC	7,6 VA	1 h Escap + M	-25... +35°C	2/3 x 2,5 mm ² -o-	2,6

Ljuskälla: LED | Kapslingsklass: IP20



SILVER Flaggmontage



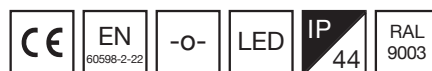
E-nummer	Produkt	Piktogram	Nominell anslutningsspänning	Max effekt	Funktion	Drift-temperatur	Elektrisk montage	Vikt (kg)
	Y6692WA145	Dubbelsidigt, pil ner Läsavstånd 30 m	220-240 V, 50/60 Hz AC	7,6 VA	1 h Escap + Aalto	-25... +35°C	2/3 x 2,5 mm ² -o-	2,5
7341740	Y6692WM145		220-240 V, 50/60 Hz AC	7,6 VA	1 h Escap + M	-25... +35°C	2/3 x 2,5 mm ² -o-	2,5
	Y6692WA943	Dubbelsidigt, piktogram H/V Läsavstånd 30 m Pil från vägg	220-240 V, 50/60 Hz AC	7,6 VA	1 h Escap + Aalto	-25... +35°C	2/3 x 2,5 mm ² -o-	2,5
7341741	Y6692WM943		220-240 V, 50/60 Hz AC	7,6 VA	1 h Escap + M	-25... +35°C	2/3 x 2,5 mm ² -o-	2,5
	Y6692WA643	Dubbelsidigt, piktogram H/V Läsavstånd 30 m Pil mot vägg	220-240 V, 50/60 Hz AC	7,6 VA	1 h Escap + Aalto	-25... +35°C	2/3 x 2,5 mm ² -o-	2,5
7341742	Y6692WM643		220-240 V, 50/60 Hz AC	7,6 VA	1 h Escap + M	-25... +35°C	2/3 x 2,5 mm ² -o-	2,5

Ljuskälla: LED | Kapslingsklass: IP20

ESCAP-NÖDJLUSARMATURER MED KONDENSATORDRIFT OCH AALTO CONTROL TRÅDLÖS ÖVERVAKNING



LINE SPOT II LOWBAY



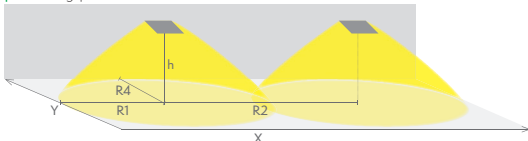
E-nummer	Produkt	Nominell anslutnings-spänning	Max effekt	Armaturens ljusflöde (lm)	Funktion	Drift-temperatur	Elektrisk montage	Vikt (kg)
	Y9992WA	220-240 V, 50/60 Hz AC	3 VA	60	1 h Escap + Aalto	-25... +35°C	3 x 2,5 mm ² -o-	1,0
7341215	Y9992WM	220-240 V, 50/60 Hz AC	3 VA	60	1 h Escap + M	-25... +35°C	3 x 2,5 mm ² -o-	1,0

| Ljuskälla: LED | Kapslingsklass: IP44

MONTERINGSAVSTÅND Nödbelysning för utrymningsväg (takmontage)

| 1 lux-tabell för utrymningsvägar i mittlinje, enligt normen EN 1838

| Beräkningsplan 0,02 m, mätresultat i batteridrift.



| R1 Avstånd från vägg (X-axel)

| R2 Avstånd mellan armaturerna (X-axel)

| R4 Avstånd från vägg (Y-axel)

YS9992WA, Y9992WM

Montage höjd (m)	Lux nivå under armaturen	R1 (m)	R2 (m)	R4 (m)
		1 lux	1 lux	1 lux
2,5	2,5	7	15	1
3	1,5	8	17	1

IP = Kapslingsklass
 = Skyddsklass 1
 = Skyddsklass 2
 = Skyddsklass 3

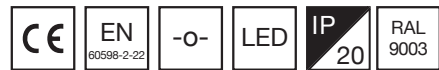
= Överkopplingsbar
 = Färgen på armaturens ram
 = LED-ljuskällan
 = Låsavstånd

Escap = Escap-armatur med kondensatordrift
 Aalto = Med Aalto Control trådlös övervakning och Lumi Test
 = Uppfyller kraven på 850 graders glödtrådstest
 K = Kan användas med Tapsa Control nödbelysningscentraler

IC = IC-kompatibel
 M = Med Lumi Test självtestfunktion



LINE SPOT II LOWBAY



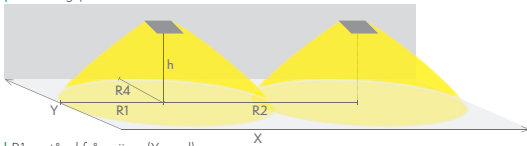
E-nummer	Produkt	Nominell anslutnings-spänning	Max effekt	Armaturens ljusflöde (lm)	Funktion	Drift-temperatur	Elektrisk montage	Vikt (kg)
	Y1492WA	220-240 V, 50/60 Hz AC	3 VA	60	1 h Escap + Aalto	-25... +35°C	3 x 2,5 mm ² -o-	0,9
7341219	Y1492WM	220-240 V, 50/60 Hz AC	3 VA	60	1 h Escap + M	-25... +35°C	3 x 2,5 mm ² -o-	0,9

Ljuskälla: LED | Kapslingsklass: IP20 / IP44 (*Den synliga delen av en installerad armatur)

MONTERINGSAVSTÅND

Nödbelysning för utrymningsväg (takmontage)

1 lux-tabell för utrymningsvägar i mittlinje, enligt normen EN 1838
 Beräkningsplan 0,02 m, mätresultat i batteridrift.



R1 avstånd från vägg (X-axel)
 R2 Avstånd mellan armaturerna (X-axel) | R4 Avstånd från vägg (Y-axel)

Y1492WA, Y1492WM

Montage höjd (m)	Lux nivå under armaturen	R1 (m)	R2 (m)	R4 (m)
		1 lux	1 lux	1 lux
2,5	2,5	7	15	1
3	1,5	8	17	1

ESCAP-NÖDJLUSARMATURER MED KONDENSATORDRIFT OCH AALTO CONTROL TRÅDLÖS ÖVERVAKNING



LINESPOT II MIDBAY

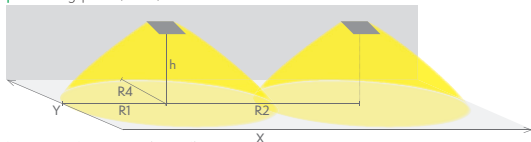


E-nummer	Produkt	Nominell anslutnings-spänning	Max effekt	Armaturens ljusflöde (lm)	Funktion	Drift-temperatur	Elektrisk montage	Vikt (kg)
	Y8892WA	220-240 V, 50/60 Hz AC	3 VA	60	1 h Escap + Aalto	-25... +35°C	3 x 2,5 mm ² -o-	1,0
7341743	Y8892WM	220-240 V, 50/60 Hz AC	3 VA	60	1 h Escap + M	-25... +35°C	3 x 2,5 mm ² -o-	1,0

Ljuskälla: LED | Kapslingsklass: IP44

MONTERINGSÄVSTÅND Nödbelysning för utrymningsväg (takmontage)

1 lux-tabell för utrymningsvägar i mittlinje, enligt normen EN 1838
Beräkningsplan 0,02 m, mätresultat i batteridrift.



R1 Avstånd från vägg [X-axel] | R2 Avstånd mellan armaturerna [X-axel] | R4 Avstånd från vägg [Y-axel]

Y8892WA, Y8892WM

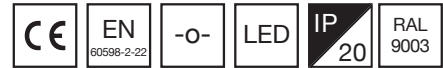
Montage höjd (m)	Lux nivå under armaturen	R1 (m)	R2 (m)	R4 (m)
	1 lux	1 lux	1 lux	
2,5	11	3,5	8	1
3	8	3,5	9	1
4	4,5	4	10	1
6	2	4	11	1
8	1,1	3	11	1

IP20 = Kapslingsklass
 I = Skyddsklass 1
 II = Skyddsklass 2
 III = Skyddsklass 3

☐ = Överkopplingsbar
 RGB = Färgen på armaturens ram
 LED = LED-ljuskällan
 L = Lösavstånd

Escap = Escap-armatur med kondensatordrift
 Aalto = Med Aalto Control trådlös övervakning och Lumi Test
 850°C = Uppfyller kraven på 850 graders glödtrådstest
 K = Kan användas med Tapsa Control nödbelysningscentraler

IC = IC-kompatibel
 M = Med Lumi Test självtestfunktion



E-nummer	Produkt	Nominell anslutnings-spänning	Max effekt	Armaturens ljusflöde (lm)	Funktion	Drift-temperatur	Elektrisk montage	Vikt (kg)
	Y5092WA	220-240 V, 50/60 Hz AC	3 VA	60	1 h Escap + Aalto	-25... +35°C	3 x 2,5 mm ² -o-	0,9
7342360	Y5092WM	220-240 V, 50/60 Hz AC	3 VA	60	1 h Escap + M	-25... +35°C	3 x 2,5 mm ² -o-	0,9

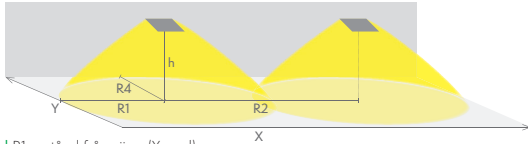
Ljuskälla: LED | Kapslingsklass: IP20

MONTERINGSAVSTÅND

Nödbelysning för utrymningsväg (takmontage)

1 lux-tabell för utrymningsvägar i mittlinje, enligt normen EN 1838

Beräkningsplan 0,02 m, mätresultat i batteridrift.



R1 Avstånd från vägg (X-axel)

R2 Avstånd mellan armaturerna (X-axel)

R4 Avstånd från vägg (Y-axel)

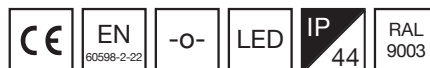
Y5092WA, Y5092WM

Montage höjd (m)	Lux nivå under armaturen	R1 (m)	R2 (m)	R4 (m)
		1 lux	1 lux	1 lux
2,5	11	3,5	8	1
3	8	3,5	9	1
4	4,5	4	10	1
6	2	4	11	1
8	1,1	3	11	1

ESCAP-NÖDJLUSARMATURER MED KONDENSATORDRIFT OCH AALTO CONTROL TRÅDLÖS ÖVERVAKNING



ZONESPOT II LOWBAY



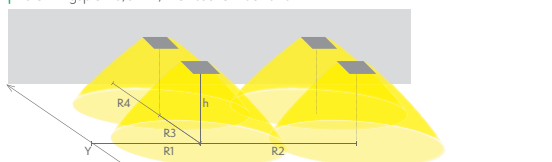
E-nummer	Produkt	Nominell anslutnings-spänning	Max effekt	Armaturens ljusflöde (lm)	Funktion	Drift-temperatur	Elektrisk montage		Vikt (kg)
	Y9292WA	220-240 V, 50/60 Hz AC	3 VA	65	1 h Escap + Aalto	-25... +35°C	3 x 2,5 mm ² -o-		1,0
	Y9292WAC *)	220-240 V, 50/60 Hz AC	3 VA	81	1 h Escap + Aalto	-25... +35°C	3 x 2,5 mm ² -o-		1,0
7341216	Y9292WM	220-240 V, 50/60 Hz AC	3 VA	65	1 h Escap + M	-25... +35°C	3 x 2,5 mm ² -o-		1,0
	Y9292WMC *)	220-240 V, 50/60 Hz AC	3 VA	81	1 h Escap + M	-25... +35°C	3 x 2,5 mm ² -o-		1,0

| Ljuskälla: LED | Kapslingsklass: IP44 | *) högre ljusflöde

MONTERINGSAVSTÅND

Nödbelysning för öppna ytor (takmontage)

| 0,5 lux-tabell för öppna ytor, enligt normen EN 1838, 0,5 m område på sidorna är beräknat i tabellen
| Beräkningsplan 0,02 m, mätresultat i batteridrift



| R1 Avstånd från vägg (X-axel) | R2 Avstånd mellan armaturerna (X-axel)
| R3 Avstånd mellan armaturerna (Y-axel) | R4 Avstånd från vägg (Y-axel)

Y9292WM, Y9292WA

Montage höjd (m)	Lux nivå under armaturen	R1 (m)	R2 (m)	R3 (m)	R4 (m)
		0,5 lux	0,5 lux	0,5 lux	0,5 lux
2,5	1,5	3	5	5	3
3	1	4	6,5	6,5	4

Y9292WMC, Y9292WAC

Montage höjd (m)	Lux nivå under armaturen	R1 (m)	R2 (m)	R3 (m)	R4 (m)
		0,5 lux	0,5 lux	0,5 lux	0,5 lux
2,5	1,7	4	7,5	7,5	4
3	1,2	4	8	8	4
4	0,7	3	8,5	8,5	3

IP = Kapslingsklass
 = Skyddsklass 1
 = Skyddsklass 2
 = Skyddsklass 3

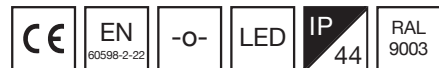
= Överkopplingsbar
 = Färgen på armaturens ram
 = LED-ljuskällan
 = Låsavstånd

Escap = Escap-armatur med kondensatordrift
 Aalto = Med Aalto Control trådlös övervakning och Lumi Test
 = Uppfyller kraven på 850 graders glödrådstest
 K = Kan användas med Tapsa Control nödbelysningscentraler

IC = IC-kompatibel
 M = Med Lumi Test självttestfunktion



ZONESPOT II MIDBAY



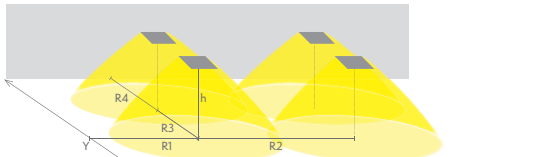
E-nummer	Produkt	Nominell anslutnings-spänning	Max effekt	Armaturens ljusflöde (lm)	Funktion	Drift-temperatur	Elektrisk montage	Vikt (kg)
	Y9392WA	220-240 V, 50/60 Hz AC	3 VA	60	1 h Escap + Aalto	-25... +35°C	3 x 2,5 mm2 -o-	1,0
	Y9392WAC	220-240 V, 50/60 Hz AC	3 VA	74	1 h Escap + Aalto	-25... +35°C	3 x 2,5 mm2 -o-	1,0
7341217	Y9392WM	220-240 V, 50/60 Hz AC	3 VA	60	1 h Escap + M	-25... +35°C	3 x 2,5 mm2 -o-	1,0
	Y9392WMC	220-240 V, 50/60 Hz AC	3 VA	74	1 h Escap + M	-25... +35°C	3 x 2,5 mm2 -o-	1,0

Ljuskälla: LED | Kapslingsklass: IP44

MONTERINGSAVSTÅND

Nödbelysning för öppna ytor (takmontage)

0,5 lux-tabell för öppna ytor, enligt normen EN 1838, 0,5 m område på sidorna är beräknat i tabellen
 Beräkningsplan 0,02 m, mätresultat i batteridrift



R1 Avstånd från vägg (X-axel) | R2 Avstånd mellan armaturerna (X-axel)
 R3 Avstånd mellan armaturerna (Y-axel) | R4 Avstånd från vägg (Y-axel)

Y9392WM, Y9392WA

Montage höjd (m)	Lux nivå under armaturen	R1 (m)	R2 (m)	R3 (m)	R4 (m)
		0,5 lux	0,5 lux	0,5 lux	0,5 lux
2,5	8,5	2	4	4	2
3	6	2	4,5	4,5	2
4	3,5	2	5	5	2
6	1,5	3	6	6	3

Y9392WMC, Y9392WAC

Montage höjd (m)	Lux nivå under armaturen	R1 (m)	R2 (m)	R3 (m)	R4 (m)
		0,5 lux	0,5 lux	0,5 lux	0,5 lux
2,5	11	2,5	5	5	2,5
3	7,6	2,5	5	5	2,5
4	4,3	3	6	6	3
6	1,9	3,5	8	8	3,5
8	1,1	3,5	8	8	3,5

ESCAP-NÖDJLUSARMATURER MED KONDENSATORDRIFT OCH AALTO CONTROL TRÅDLÖS ÖVERVAKNING



ZONESPOT II LOWBAY



E-nummer	Produkt	Nominell anslutnings-spänning	Max effekt	Armaturens ljusflöde (lm)	Funktion	Drift-temperatur	Elektrisk montage	Vikt (kg)
	Y0492WA	220-240 V, 50/60 Hz AC	3 VA	65	1 h Escap + Aalto	-25... +35°C	3 x 2,5 mm ² -o-	0,9
	Y0492WAC	220-240 V, 50/60 Hz AC	3 VA	80	1 h Escap + Aalto	-25... +35°C	3 x 2,5 mm ² -o-	0,9
7341218	Y0492WM	220-240 V, 50/60 Hz AC	3 VA	65	1 h Escap + M	-25... +35°C	3 x 2,5 mm ² -o-	0,9
	Y0492WMC	220-240 V, 50/60 Hz AC	3 VA	80	1 h Escap + M	-25... +35°C	3 x 2,5 mm ² -o-	0,9

Ljuskälla: LED | Kapslingsklass: IP20 / IP44 (*Den synliga delen av en installerad armatur)

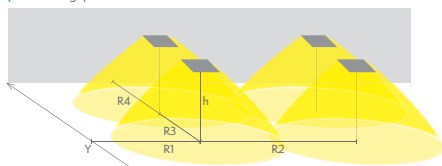
MONTERINGSAVSTÅND

Nödbelysning för öppna ytor (takmontage)

0,5 lux-tabell för öppna ytor, enligt normen EN 1838,

0,5 m område på sidorna är beräknat i tabellen

Beräkningsplan 0,02 m, mätresultat i batteridrift



R1 Avstånd från vägg (X-axel) | R2 Avstånd mellan armaturerna (X-axel) | R3 Avstånd mellan armaturerna (Y-axel) | R4 Avstånd från vägg (Y-axel)

Y0492WA, Y0492WM

Montage höjd (m)	Lux nivå under armaturen	R1 (m)	R2 (m)	R3 (m)	R4 (m)
		0,5 lux	0,5 lux	0,5 lux	0,5 lux
2,5	1,5	3	5	5	3
3	1	4	6,5	6,5	4

Y0492WMC, Y0492WAC

Montage höjd (m)	Lux nivå under armaturen	R1 (m)	R2 (m)	R3 (m)	R4 (m)
		0,5 lux	0,5 lux	0,5 lux	0,5 lux
2,5	1,7	4	7,5	7,5	4
3	1,2	4	8	8	4
4	0,7	3	8,5	8,5	3

IP = Kapslingsklass
 ⚡ = Skyddsklass 1
 ⚡ = Skyddsklass 2
 ⚡ = Skyddsklass 3

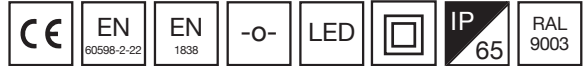
⏏ = Överkopplingsbar
 🌈 = Färgen på armaturens ram
 LED = LED-ljuskällan
 🔌 = Låsavstånd

Escap = Escap-armatur med kondensatordrift
 Aalto = Med Aalto Control trådlös övervakning och Lumi Test
 850°C = Uppfyller kraven på 850 graders glödtrådstest
 K = Kan användas med Tapsa Control nödbelysningscentraler

IC = IC-kompatibel
 M = Med Lumi Test självtestfunktion



SOLID SAFE



E-nummer	Produkt	Nominell anslutnings-spänning	Max effekt	Armaturens ljusflöde (lm)	Funktion	Drift-temperatur	Elektrisk montage	Vikt (kg)
	Y3292WA Lowbay ●	220-240 V, 50/60 Hz AC	3 VA	94	1 h Escap + Aalto	-25... +35°C	3 x 2,5 mm ² -o-	1,5
	Y3692WA Midbay ●	220-240 V, 50/60 Hz AC	3 VA	93	1 h Escap + Aalto	-25... +35°C	3 x 2,5 mm ² -o-	1,5
	Y4292WA Lowbay ○	220-240 V, 50/60 Hz AC	3 VA	90	1 h Escap + Aalto	-25... +35°C	3 x 2,5 mm ² -o-	1,5
	Y4392WA Midbay ○	220-240 V, 50/60 Hz AC	3 VA	92	1 h Escap + Aalto	-25... +35°C	3 x 2,5 mm ² -o-	1,5
7342362	Y3292WM Lowbay ●	220-240 V, 50/60 Hz AC	3 VA	94	1 h Escap + M	-25... +35°C	3 x 2,5 mm ² -o-	1,5
7342361	Y3692WM Midbay ●	220-240 V, 50/60 Hz AC	3 VA	93	1 h Escap + M	-25... +35°C	3 x 2,5 mm ² -o-	1,5
7342364	Y4292WM Lowbay ○	220-240 V, 50/60 Hz AC	3 VA	90	1 h Escap + M	-25... +35°C	3 x 2,5 mm ² -o-	1,5
7342363	Y4392WM Midbay ○	220-240 V, 50/60 Hz AC	3 VA	92	1 h Escap + M	-25... +35°C	3 x 2,5 mm ² -o-	1,5

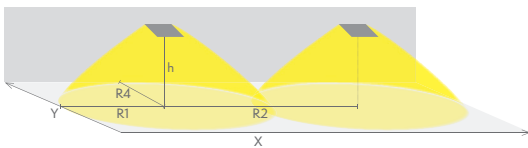
Ljuskälla: LED | Kapslingsklass: IP65

● nödljusarmatur för öppna ytor | ○ nödljusarmatur för utrymningsväg

MONTERINGS-AVSTÅND

Nödbelysning för utrymningsväg (takmontage)

1 lux-tabell för utrymningsvägar i mittlinje, enligt normen EN 1838
 Beräkningsplan 0,02 m, mätresultat i batteridrift.



R1 Avstånd från vägg (X-axel)
 R2 Avstånd mellan armaturerna (X-axel) | R4 Avstånd från vägg (Y-axel)

Y4292WA, Y4292WM

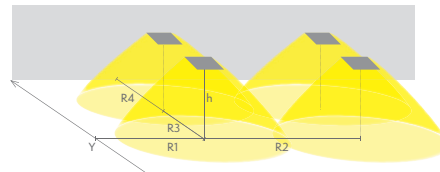
Montage höjd (m)	Lux nivå under armaturen	R1 (m)	R2 (m)	R4 (m)
		1 lux	1 lux	1 lux
2,5	2,5	7	16	1
3	1,5	8	18	1

Y4392WA, Y4392WM

Montage höjd (m)	Lux nivå under armaturen	R1 (m)	R2 (m)	R4 (m)
		1 lux	1 lux	1 lux
2,5	17	3,5	9	1
3	12	4	10	1
4	6,5	4	11	1
6	2,5	5	12	1
8	1,5	4	12	1

Nödbelysning för öppna ytor (takmontage)

0,5 lux-tabell för öppna ytor, enligt normen EN 1838,
 0,5 m område på sidorna är beräknat i tabellen
 Beräkningsplan 0,02 m, mätresultat i batteridrift



R1 Avstånd från vägg (X-axel) | R2 Avstånd mellan armaturerna (X-axel) | R3 Avstånd mellan armaturerna (Y-axel) | R4 Avstånd från vägg (Y-axel)

Y3292WA, Y3292WM

Montage höjd (m)	Lux nivå under armaturen	R1 (m)	R2 (m)	R3 (m)	R4 (m)
		0,5 lux	0,5 lux	0,5 lux	0,5 lux
2,5	2	5	9	9	5
3	1,5	4	9,5	9,5	4

Y3692WA, Y3692WM

Montage höjd (m)	Lux nivå under armaturen	R1 (m)	R2 (m)	R3 (m)	R4 (m)
		0,5 lux	0,5 lux	0,5 lux	0,5 lux
2,5	9	2	6	6	2
3	6,5	2	6,5	6,5	2
4	4	2,5	7	7	2,5
6	2	3	8,5	8,5	3
8	1	3,5	9	9	3,5

Teknoware Sverige AB
Toregatan 8
686 95 VÄSTRA ÄMTERVIK
SVERIGE
offert@teknoware.com
www.teknoware.com

Per Blixt
Tel. +46 (0)72 338 0116
per.blixt@teknoware.com

Michael Lundin
Tel. +46 (0)72 338 0117
michael.lundin@teknoware.com

QR-kod till www.teknoware.com/sv



Huvudkontor, F&U och Produktion i Finland:

Teknoware Oy
Ilmarisentie 8
15200 LAHTI
FINLAND

Tel. +358 (0)3 883 020
emexit@teknoware.com
www.teknoware.com

QR-kod till www.teknoware.com



Teknoware i Social Media:

